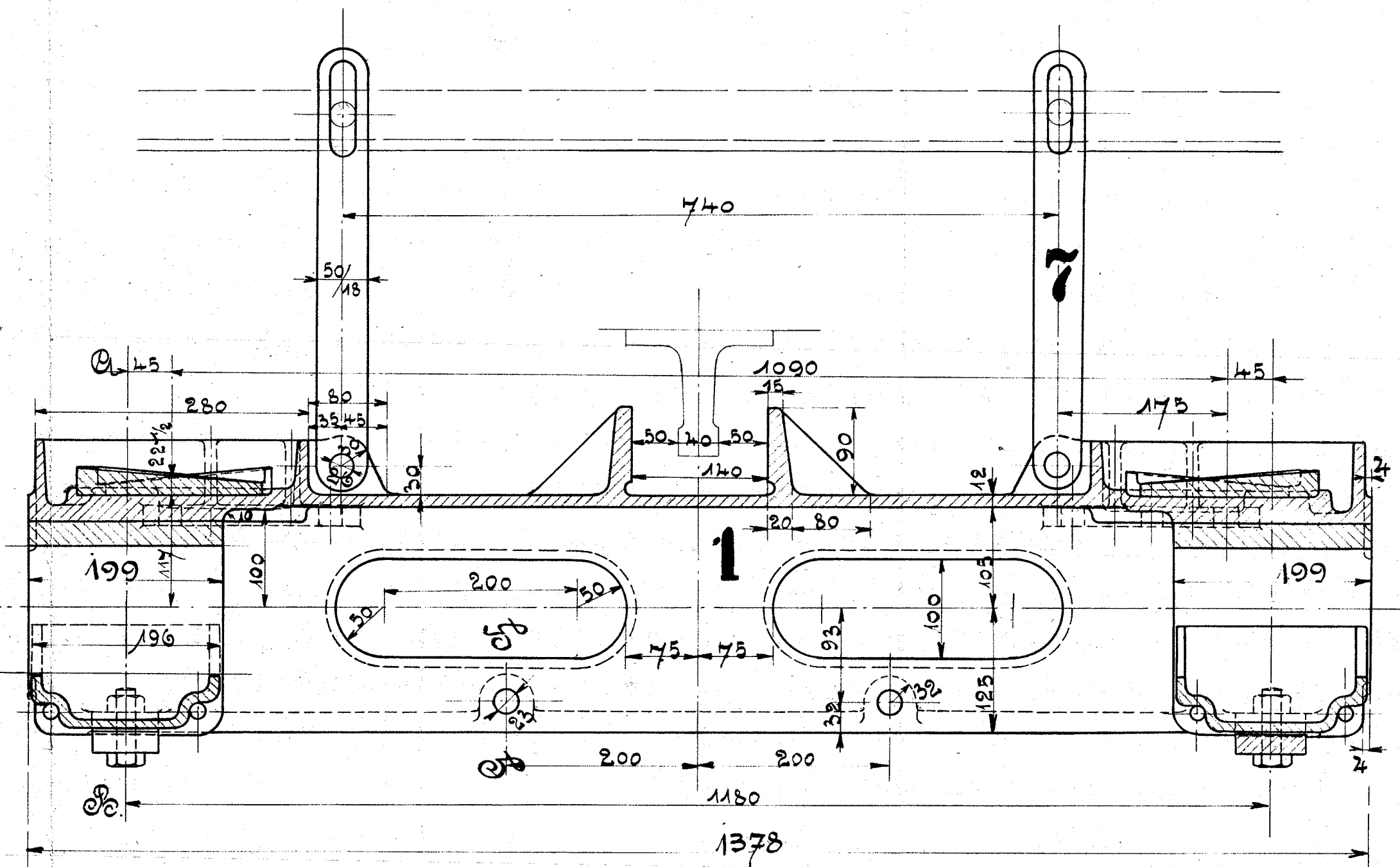
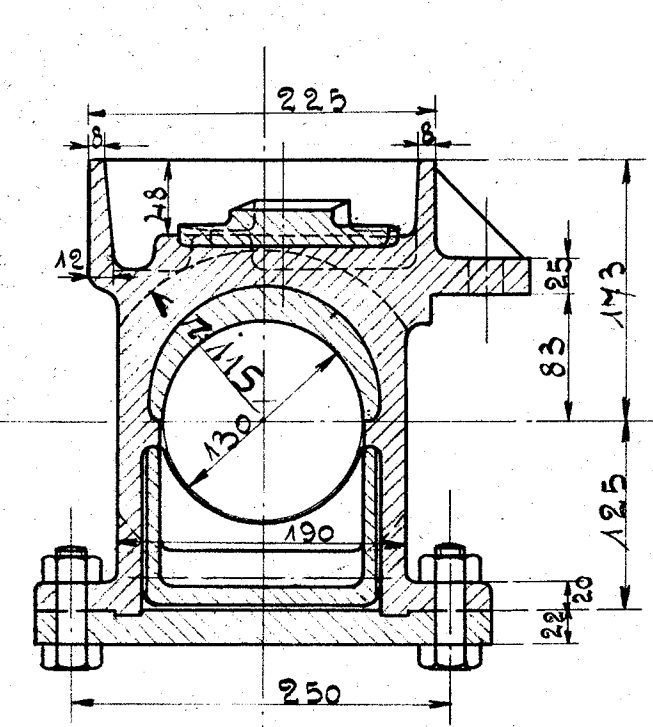
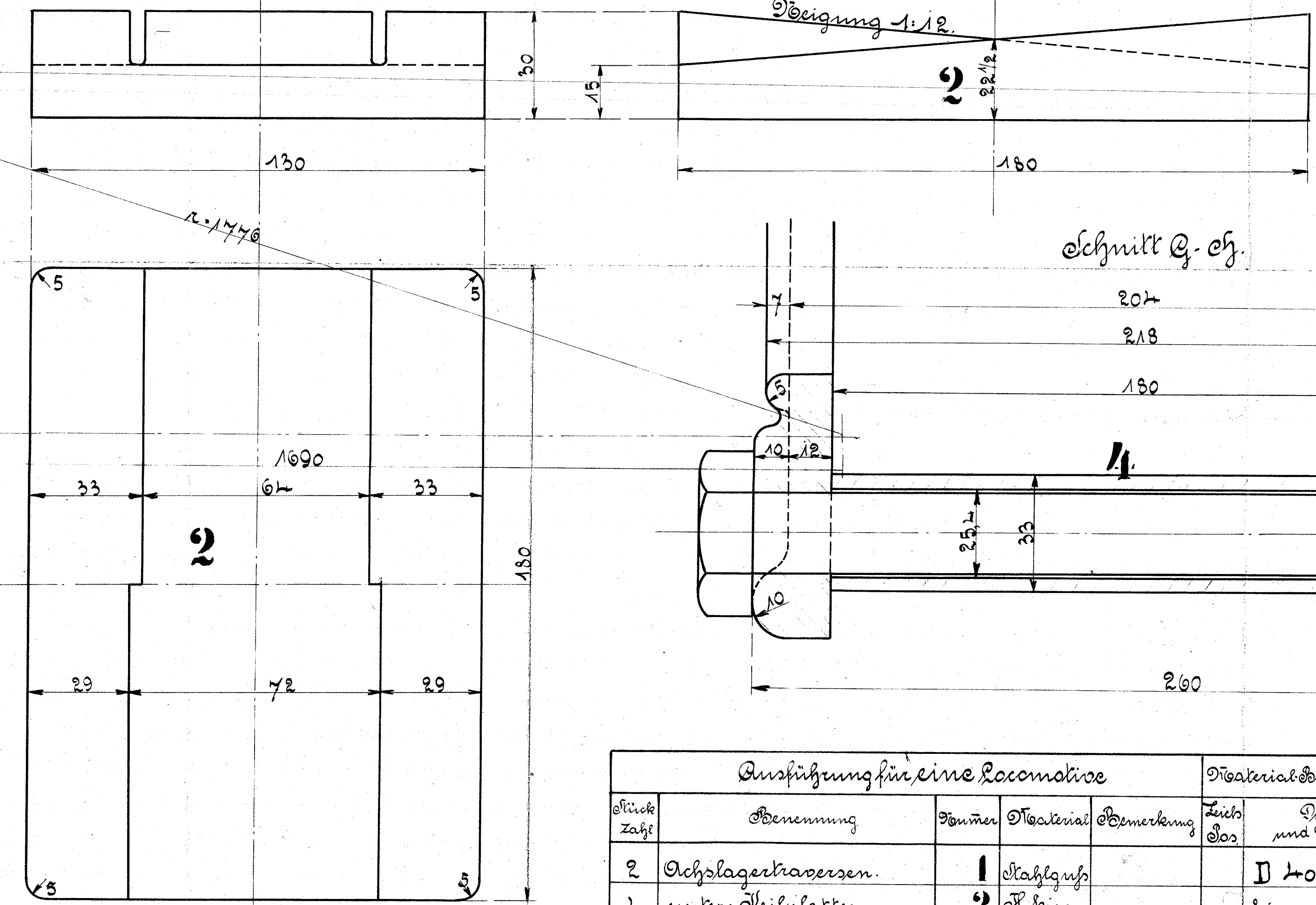
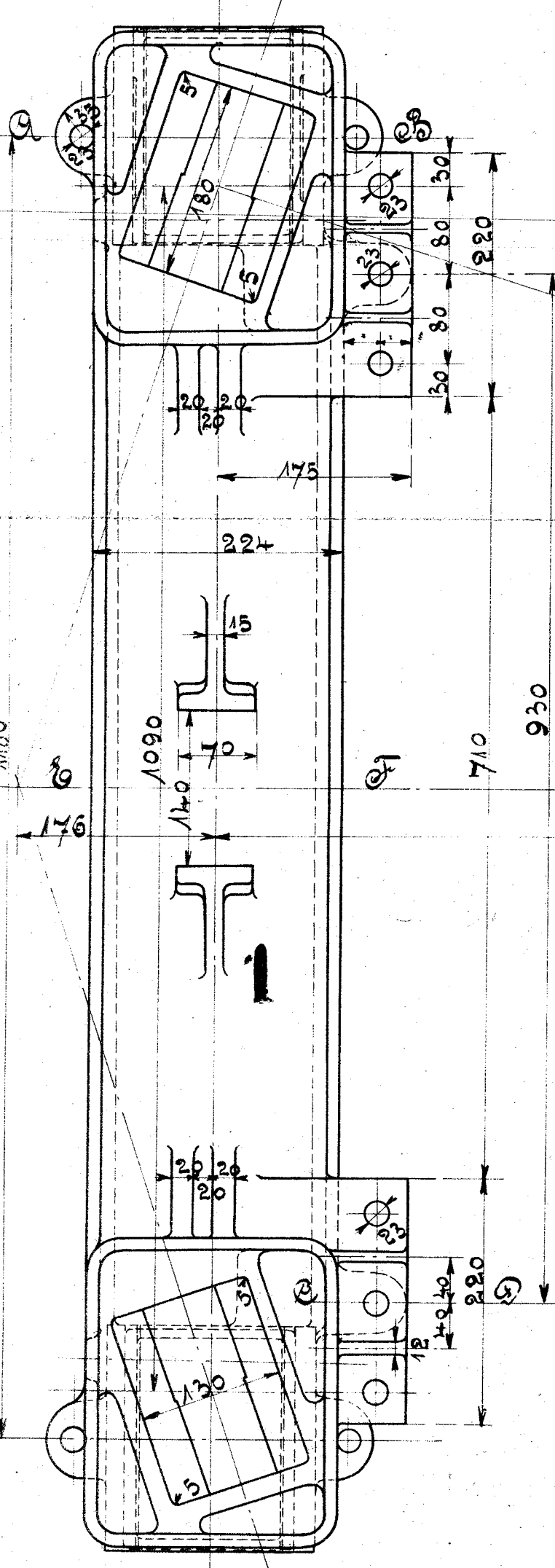
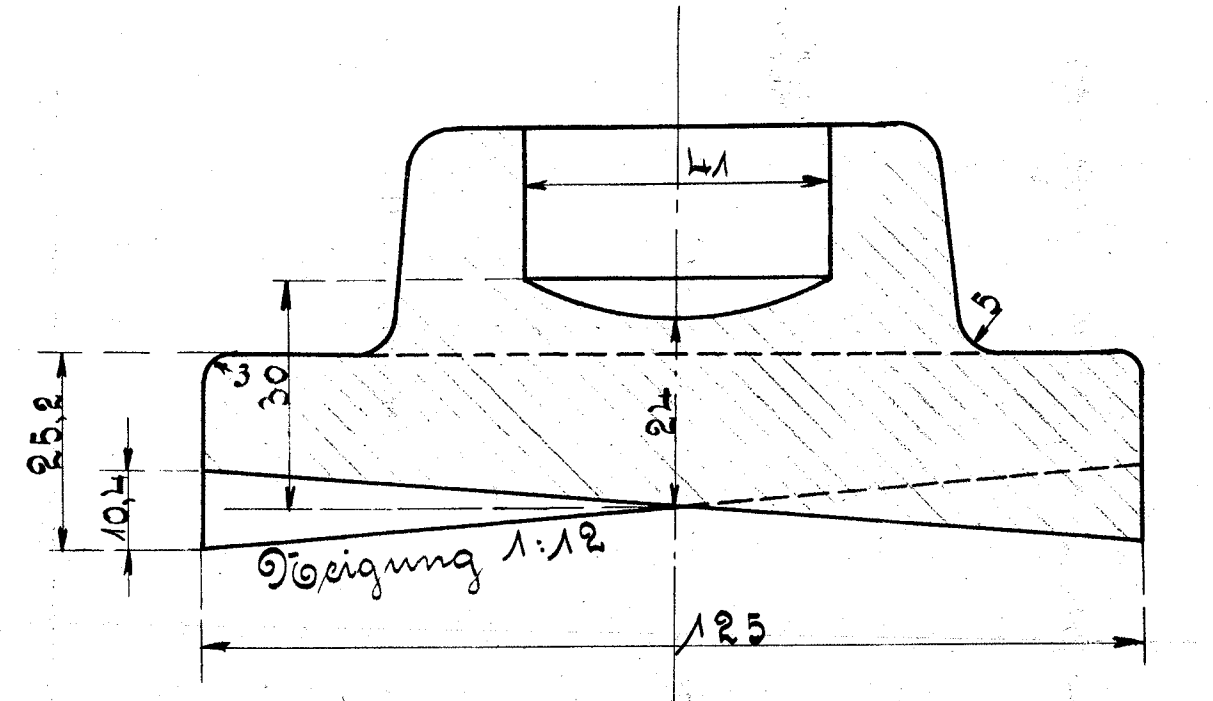
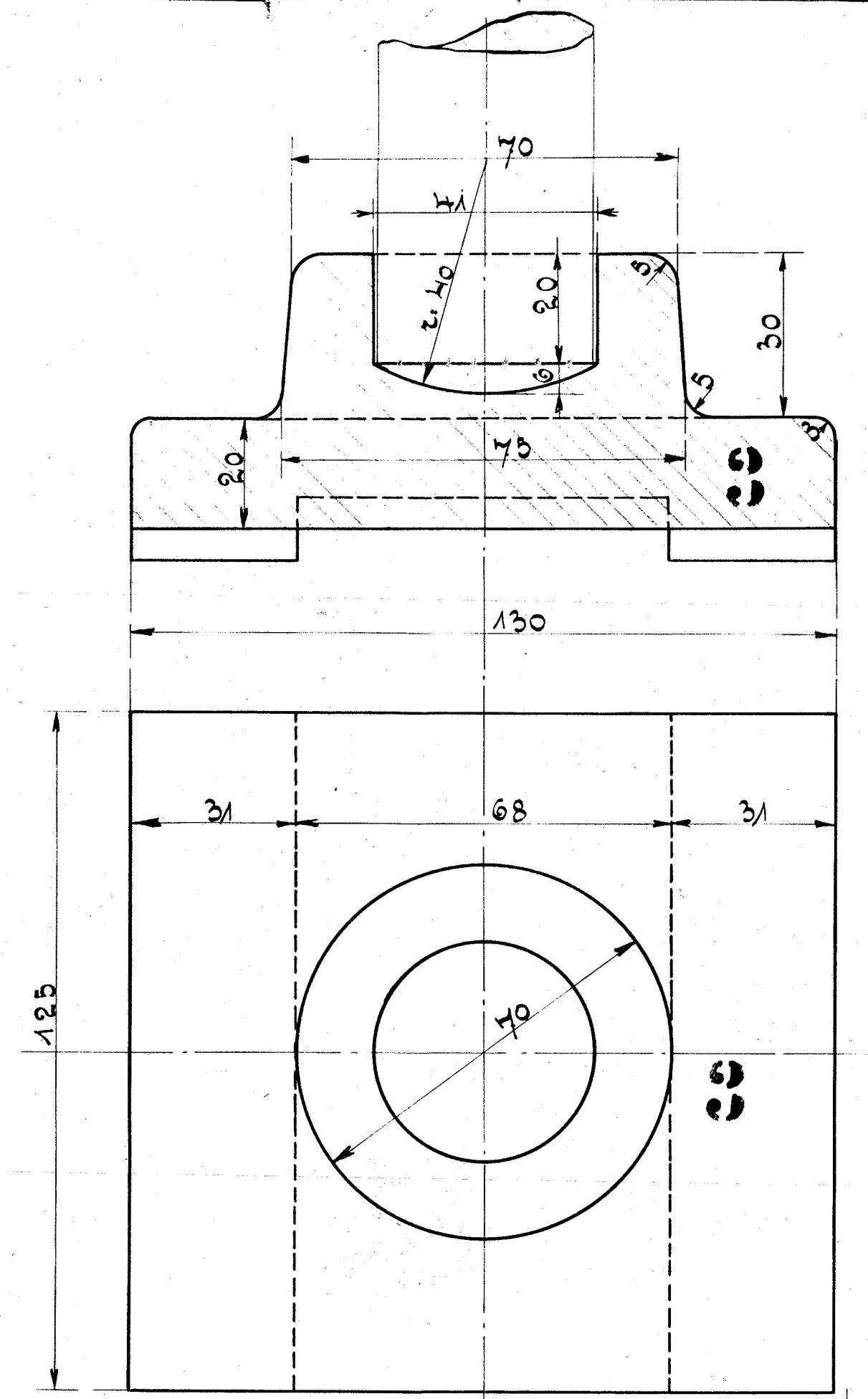
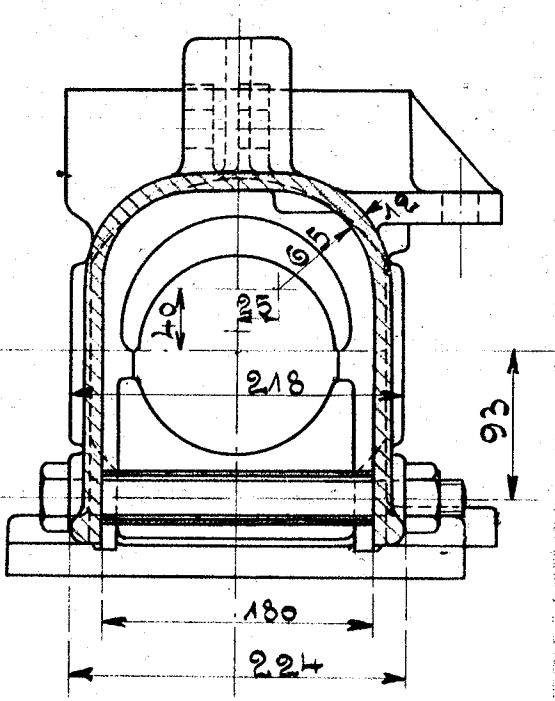


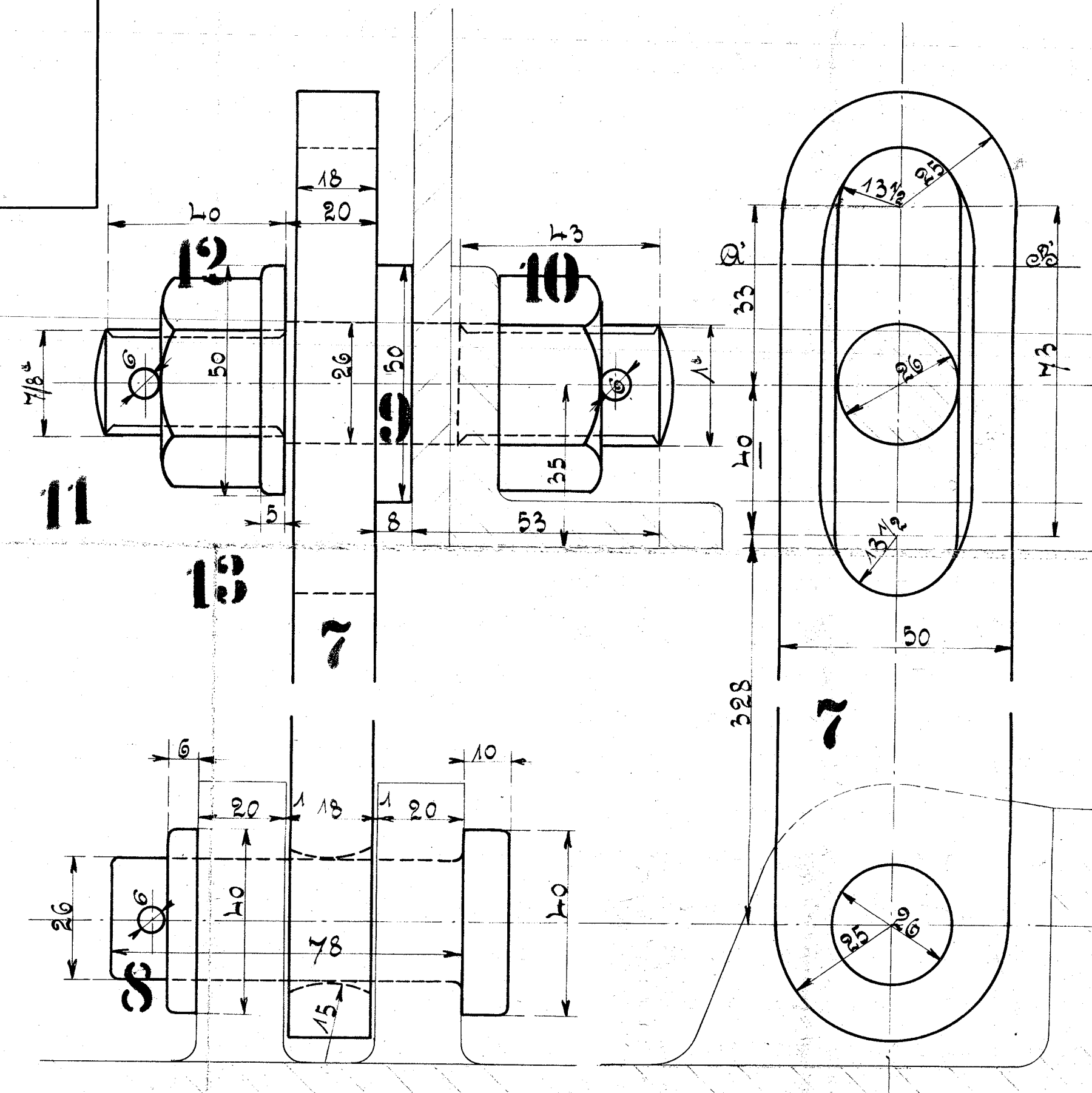
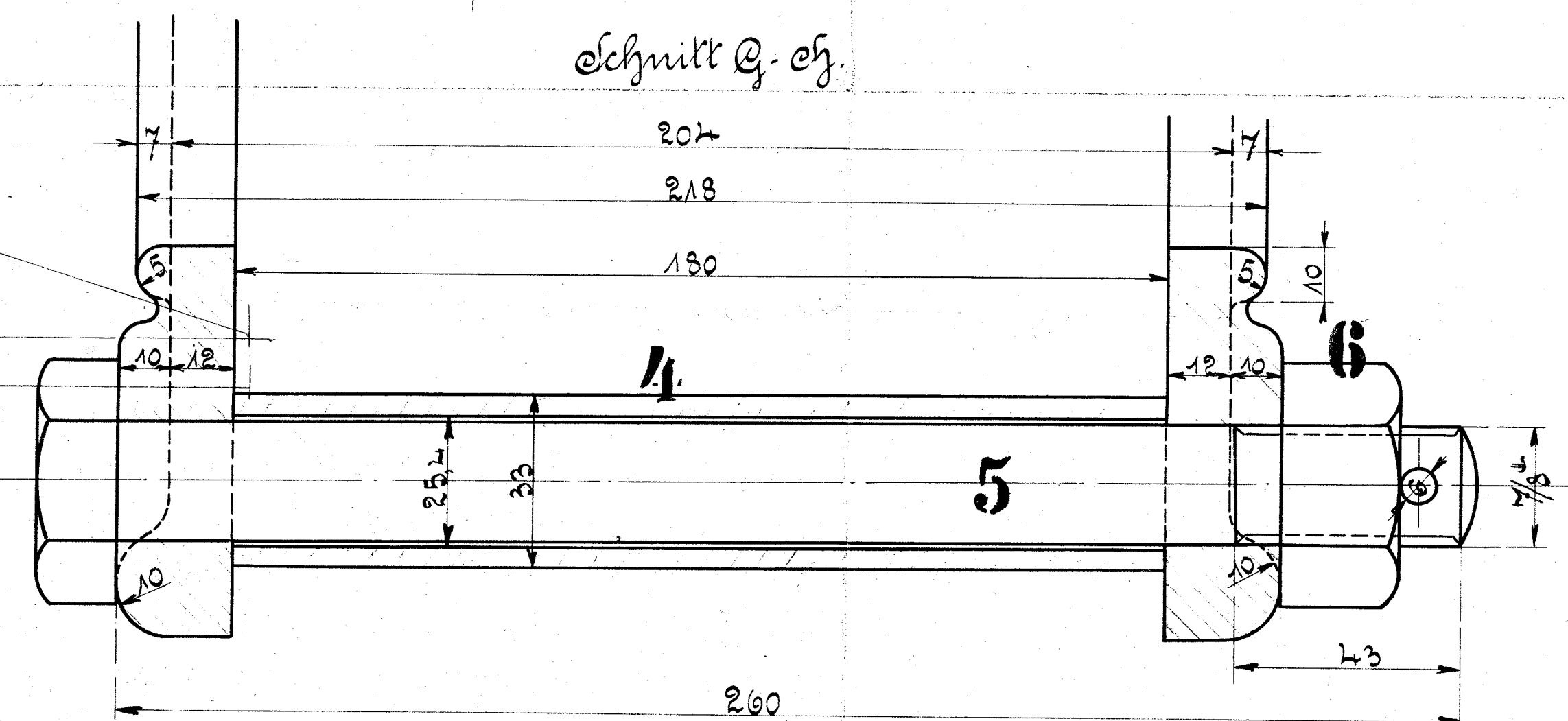
Schnitt A-B



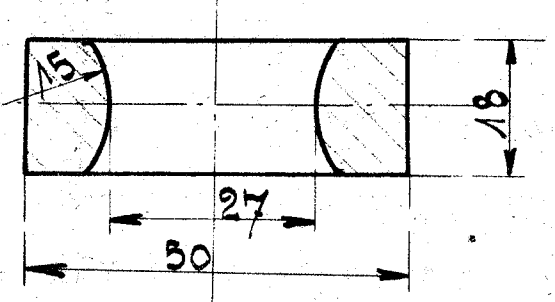
Schnitt b-b



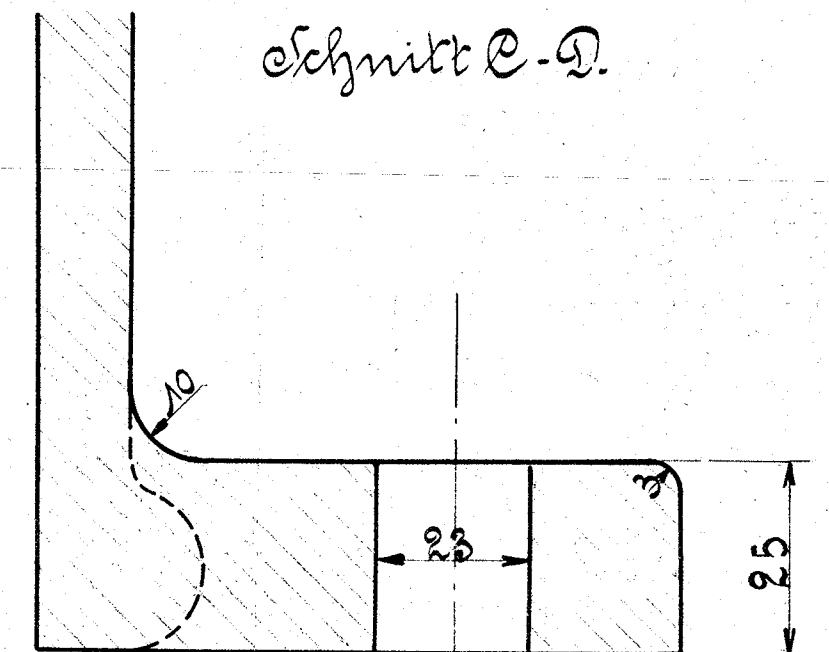
Schnitt c-c



Schnitt d-d



Schnitt e-e



Ausführung für eine Lokomotive					Materialbest. für eine Locom.	
Stückzahl	Benennung	Nummer	Material	Bemerkung	Zeich. No.	Dimensionen und Modellzeichen
2	Achslagertraversen	1	Kahlguß			D 403 <sup>2</sup> roh Ausm. best.
4	untere Achsflakten	2	H. Eisen			eingeset. u. gehärt.
4	obere	3	.			do.
2	Zwischensollen	4	.			do.
4	Schrauben mit Splinten	5	.			
2	Mutterkern 7/8"	6	.			
2	Aufhängungen	7	.			eingeset. u. gehärt.
2	Bolzenmutter mit Splint	8	.			do.
4	Lapfen mit Splinten	9	.			do.
2	Mutterkern 1"	10	.			
2	Splinte 6 1/2"	11	.			
2	Mutterkern 7/8"	12	.			
2	Scheiben	13	.			

hierzu Hilfsblatt 96/132a

101 HEISSDAMPF-TENDERLOKOMOTIVE  
 FÜR DIE SÜDFÜREN'SCHE EISENBahn  
 FABRIK N<sup>o</sup> 9983-9986 & 10022-10024 BETRIEBS N<sup>o</sup> 1-7  
 Henschel & Sohn, Gassel 1910.

Achslagertraverse **130**